

L'ENTRETIEN SKYPE PARFAIT

POUR AVOIR LE JOB DE VOS RÊVES

RENDEZ-VOUS



VÉRIFIEZ LE DÉCALAGE HORAIRE

Il est primordial que vous preniez le décalage horaire en compte si vos interlocuteurs sont à l'étranger



QUI APPELLE QUI ?

Pour éviter toute confusion, décidez à l'avance de qui appellera l'autre



SUIS-JE FACILE À TROUVER ?

Vérifiez vos paramètres de sécurité pour que le recruteur vous trouve facilement



AYEZ UN PLAN DE SECOURS

Échangez vos numéros de téléphone à l'avance au cas où un problème surviendrait et mettez-vous d'accord sur une solution de secours (entretien par téléphone)

PROFIL



NOM D'UTILISATEUR

Veillez à ce que votre nom d'utilisateur soit professionnel



PHOTO DE PROFIL

Utilisez la photo de votre CV comme photo de profil



STATUT

Assurez-vous que votre statut ne soit pas sur « Ne pas déranger » ou vous ne serez pas en mesure de recevoir des appels



AVANT L'APPEL

Vérifiez que votre profil soit correctement paramétré avant de donner vos informations de contact

MATÉRIEL



AUDIO

Assurez-vous qu'il n'y ait pas d'écho et que le volume du micro soit bien ajusté



ETHERNET vs. WiFi

Il est plus sûr d'utiliser une connexion via un câble Ethernet



CASQUE

Il permet d'éviter d'avoir de l'écho, d'entendre les bruits de fond et optimise la qualité du son



VIDÉO

La lumière (idéalement naturelle) doit être bien ajustée



LUMINOSITÉ

Évitez d'avoir la fenêtre derrière vous ou de la lumière au-dessus de vous

CHARGEMENT... MERCI DE PATIENTER

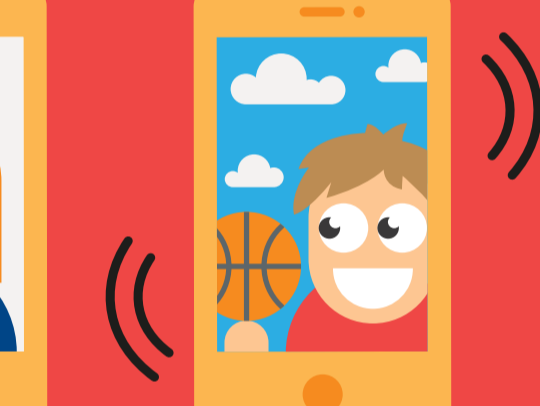
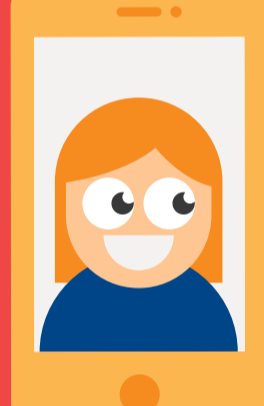
INTERNET

Pour une connexion optimale, les téléchargements, streamings et mises à jour doivent être interrompus



PC FIXE OU PORTABLE

Pour une connexion fiable, n'utilisez pas votre Smartphone ou tablette mais privilégiez votre ordinateur fixe ou portable



APPEL TEST

Faites un appel test avec un ami pour vous assurer que votre matériel fonctionne et pour vous familiariser à l'environnement

APPARENCE PROFESSIONNELLE



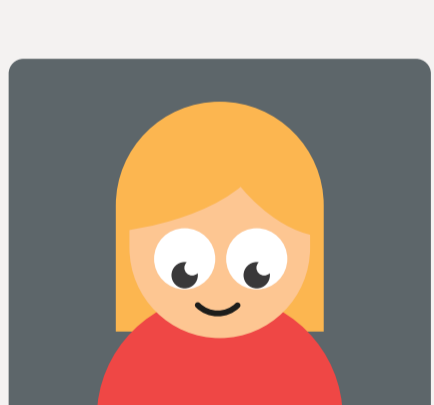
VÊTEMENTS

Votre tenue doit être la même que si vous passiez un entretien en face à face

J'ai effectué un stage en tant que..... où j'ai appris à... projets. Je me considère comme..... et très impliqué.....Mes managers m'ont souvent dit que je travaillais de manièreet que je devais..... autonomie. C'est pour ces raisons que..... chez vous.....

LANGAGE

Parlez lentement car il y a un risque de retard dans la transmission du son et de l'image



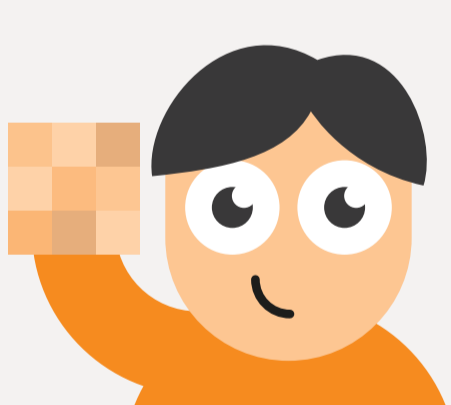
CAMÉRA

Essayez de regarder la caméra et non pas votre écran



QUESTIONS

Si vous ne comprenez pas une question, demandez simplement à ce qu'on vous la répète



GESTUELLE

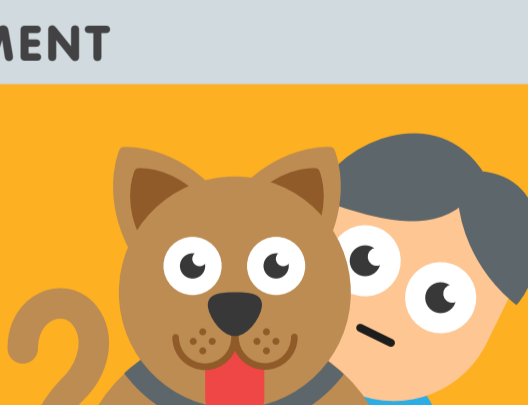
Évitez de faire de grands gestes. Asseyez-vous sur vos mains si besoin

ENVIRONNEMENT



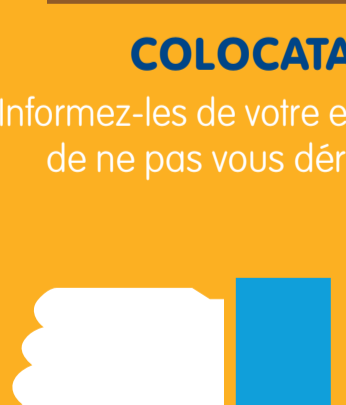
COLOCATAIRE/FAMILLE

Informez-les de votre entretien et demandez-leur de ne pas vous déranger à ce moment-là



ANIMAUX

Mettez vos animaux dans une pièce différente



PROGRAMMES

Fermez tous les programmes susceptibles de vous distraire (Facebook, messenger, e-mails,...)



ARRIÈRE-PLAN

La pièce doit être rangée (pas de panier à linge ou de poster à trainer)

NOTES



VOTRE CANDIDATURE

Elle devrait être face à vous, accessible facilement si besoin



PAPIER ET STYLO

Le bruit de votre clavier peut être déranger, prenez plutôt des notes sur un bloc-notes de façon traditionnelle



POST-IT

Les informations importantes devraient être accrochées à votre écran pour pouvoir les lire facilement sans que le recruteur ne le remarque

